



INDICE

Establecimiento Tipográfico
y Papelerías

TAILHADE & CIA.

Nº **901** Con este
número se
obtiene un libro igual.

Reconquista 258 - Rivadavia 1015

Arrendamiento Galpones - 22-23

24-

A

B

C

D

E

F

G

H

I

J

K

L

M

N

O

P

Q

R

S

T

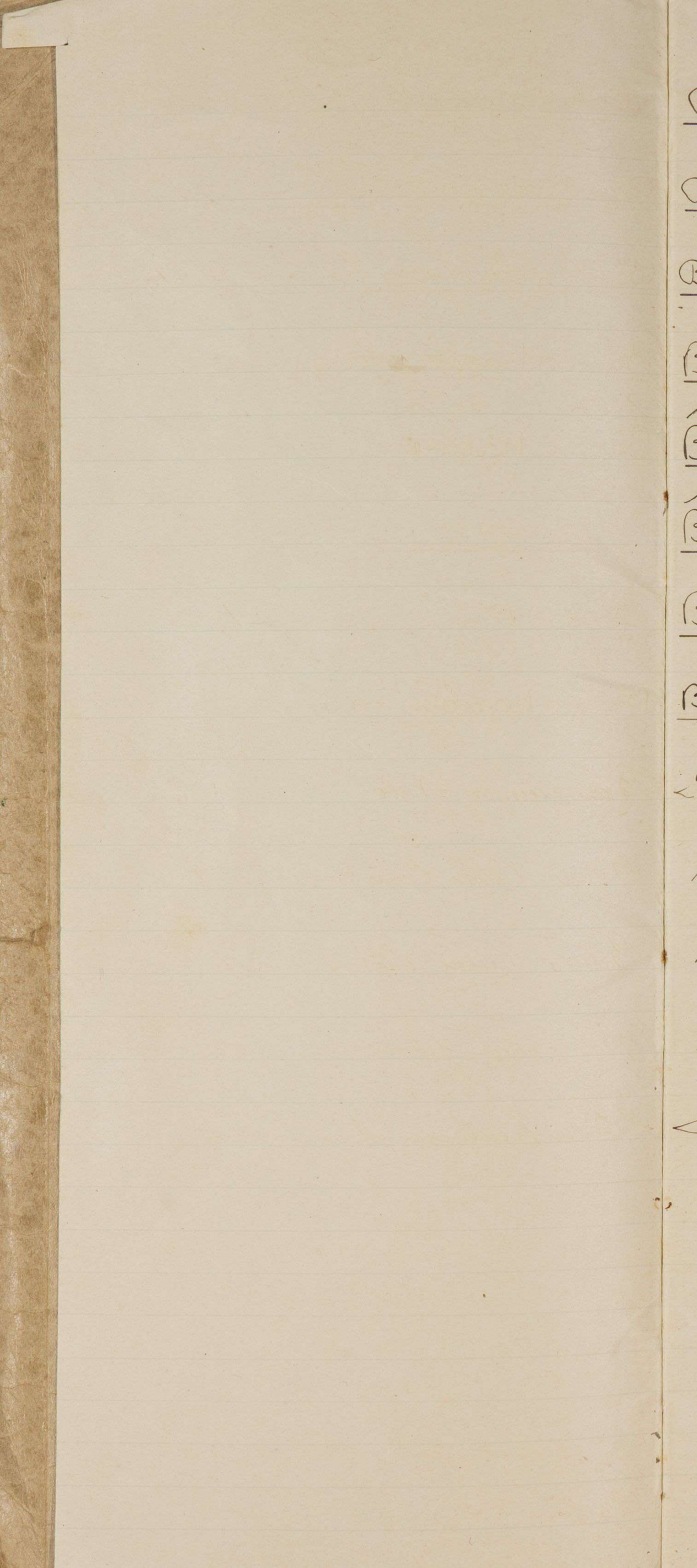
U

V

W

X

Y



Balance - 2 -

Banificaciones Erigo - 18 - 19

Banificaciones Lino - 20 - 21 -

Banco Nación Paraná - 131 - 134

138 - 139 - 191

Banco Nación Diamante - 155 - 158

159 - 182 -

Banco Italia - 143 - 146 -

Banco Londres - 162 - 165 -

Banco Nación Ramirez - 167 - 168 -

Banificaciones Nabo 36

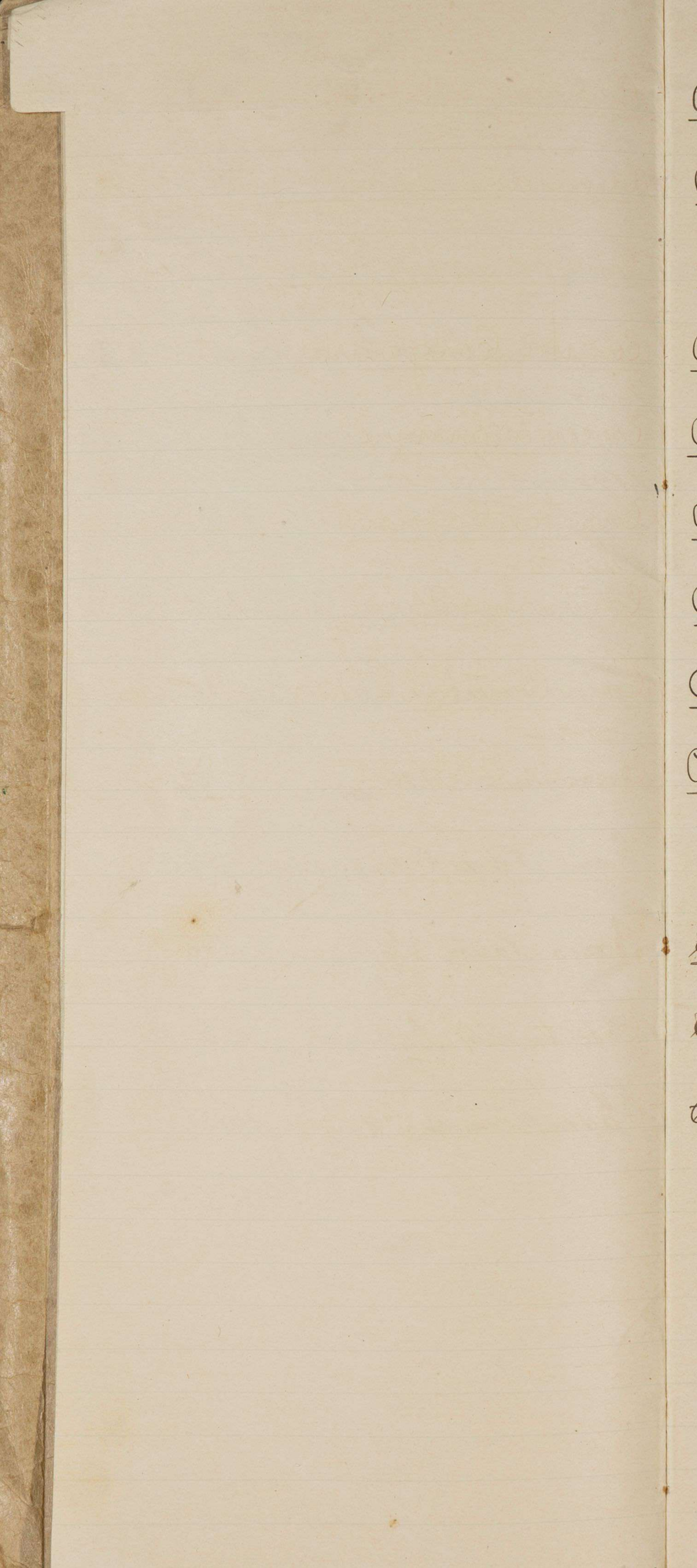
Banco Nación Lucas Ingaley 174 -

Banco Nación Victoria 178

Banificación Arena - 120

Banificaciones Maíz 199 -

B
C
D
E
F
G
H
I
J
K
L
M
N
O
P
Q
R
S
T
U
V
W
X
Y



Cuenta Interina - 1 -

Cuenta Muellajes - 5 -

Cuenta Estivajes - 6 -

Cuenta Erigo - 14 -

Cuenta Lino - 16 -

Cuentas Corrientes - 40 - 44 - 46

49 - 50 =

Comisiones Bancarias - 84 - 89 - 91 - 92 -

98 -

Casa Central - 100 - 108 - 116 -

345 -

Cuenta Fletes - 121 -

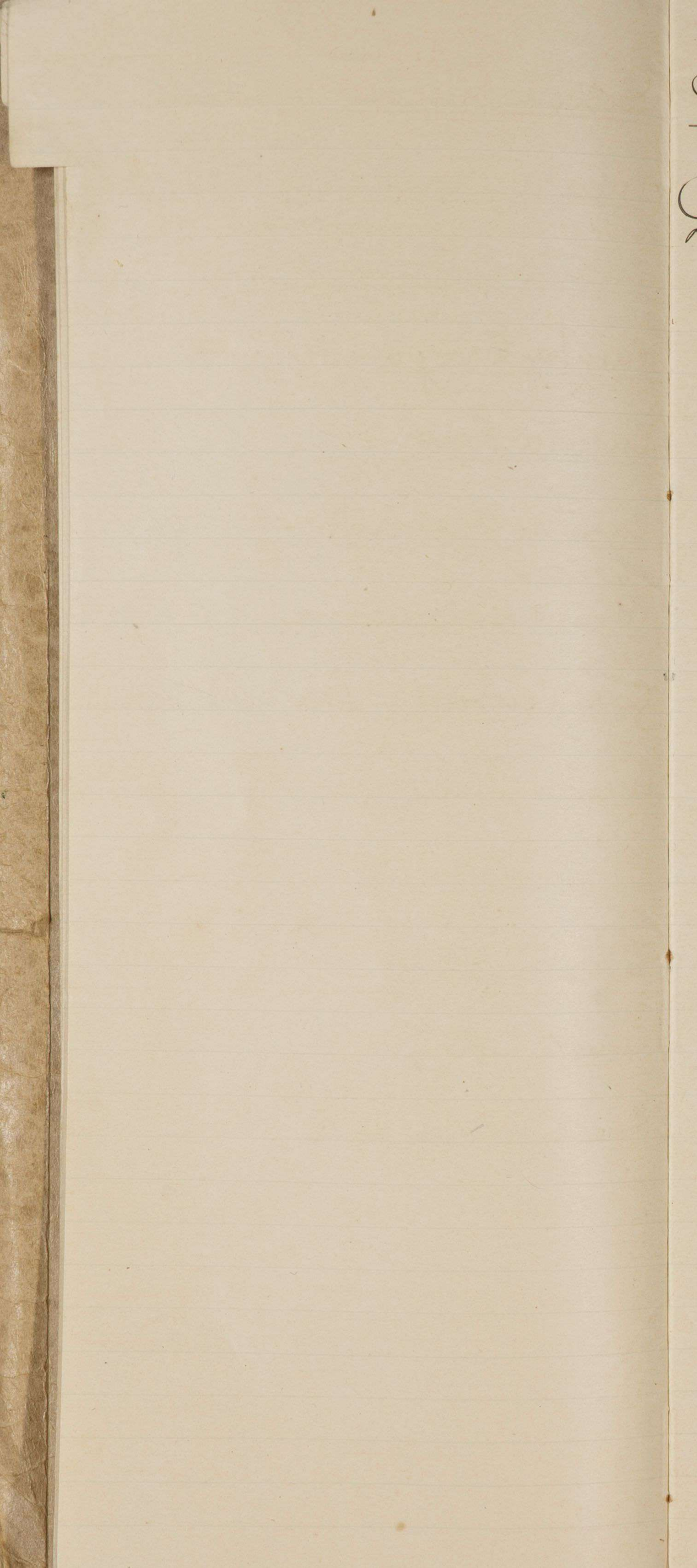
Cuenta Nabo 33

Cuenta Afrecho 39

Cuenta Maíz - 31

Cuenta Arena - 32

C
D
E
F
G
H
I
J
K
L
M
N
O
P
Q
R
S
T
U
V
W
X
Y



Descargas y Embarques - 300 - 319 -

Desmonte Exterreno Newrastil - 298

D

E

F

G

H

I

J

K

L

M

N

O

P

Q

R

S

T

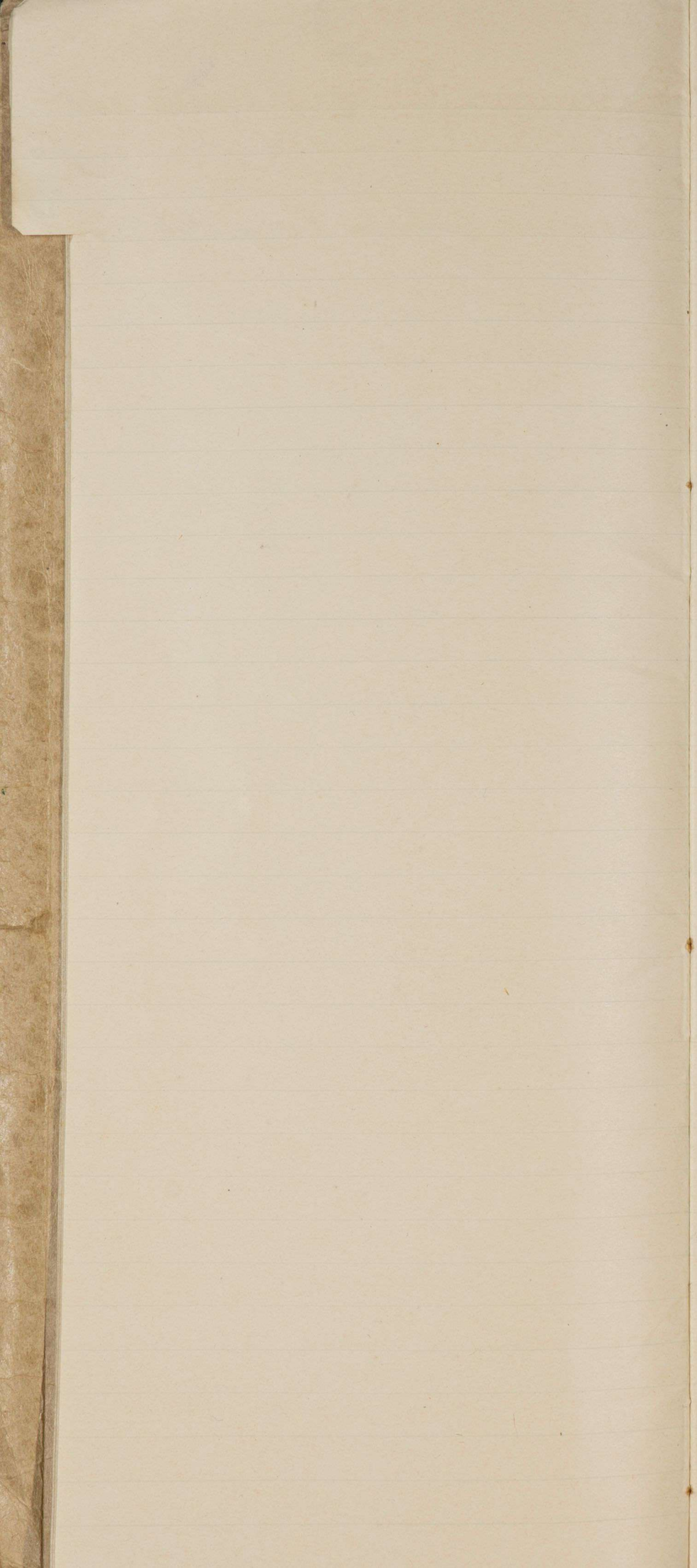
U

V

W

X

Y



Embarques Pto Ate -200 -229-

249-253-254-272-280-

E

F

G

H

I

J

K

L

M

N

O

P

Q

R

S

T

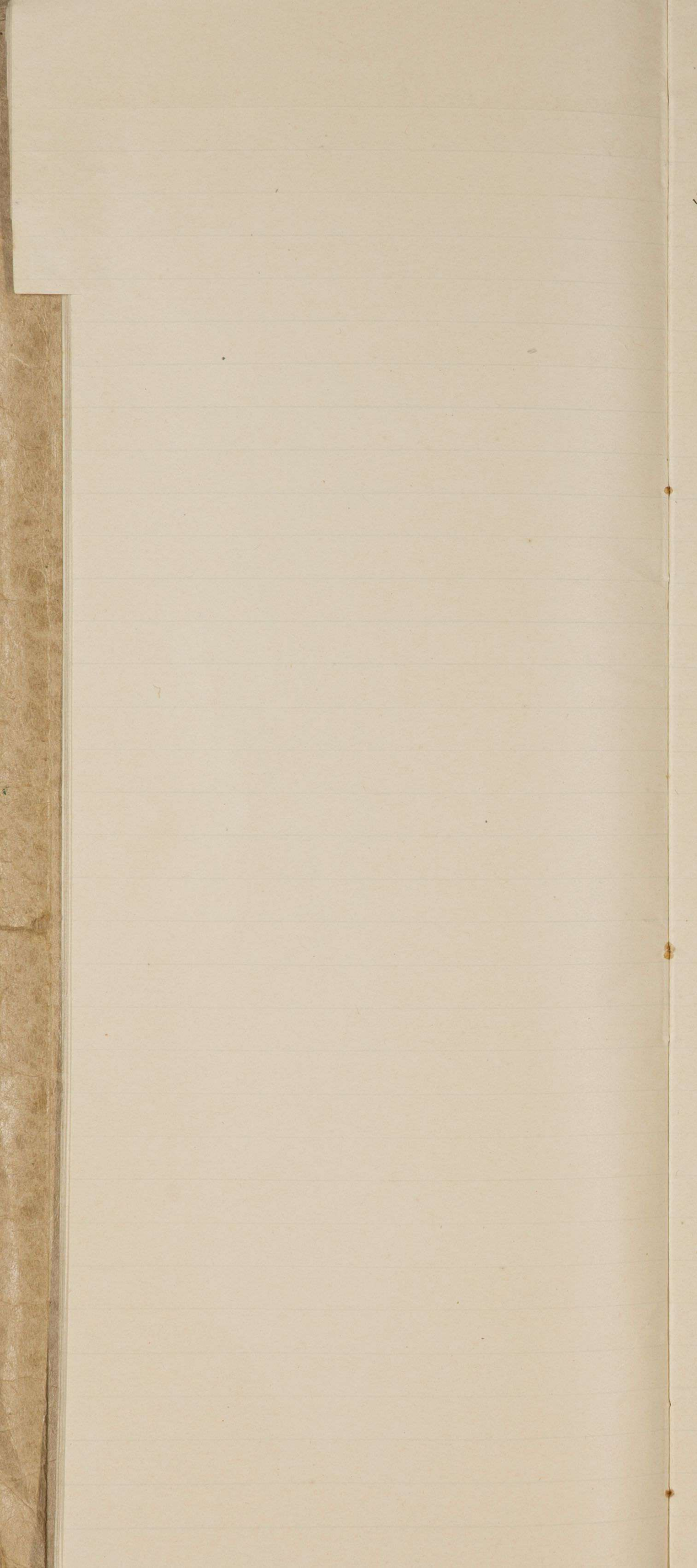
U

V

W

X

Y



Fondo para Recibidores - 62-69-72-
332-

F. letes Lanchas 125

F
G
H
I
J
K
L
M
N
O
P
Q
R
S
T
U
V
W
X
Y



Gastos de Recibos - 25 -

Gastos de Viajes - 27 - 187 -

Gastos Automovil - 37 -

Gastos Generales - 350 - 371 - 378

387 - 394 - 397 - X22 - X26 - X30

Gaeron Strobel 198 -

Gaeron Victoria 197 -

G

H

I

J

K

L

M

N

O

P

Q

R

S

T

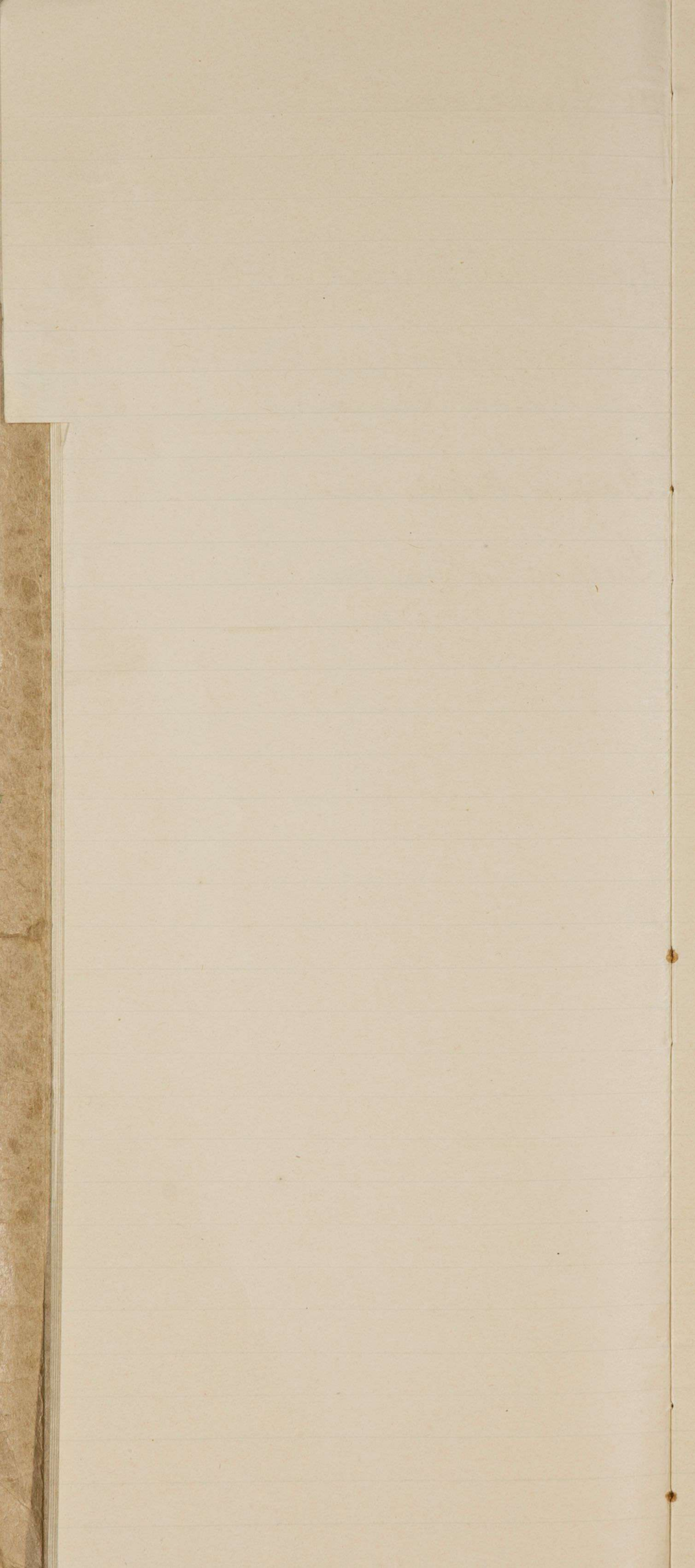
U

V

W

X

Y



H

I

J

K

L

M

N

O

P

Q

R

S

T

U

V

W

X

Y

I

J

K

L

M

N

O

P

Q

R

S

T

U

V

W

X

Y



J

K

L

M

N

O

P

Q

R

S

T

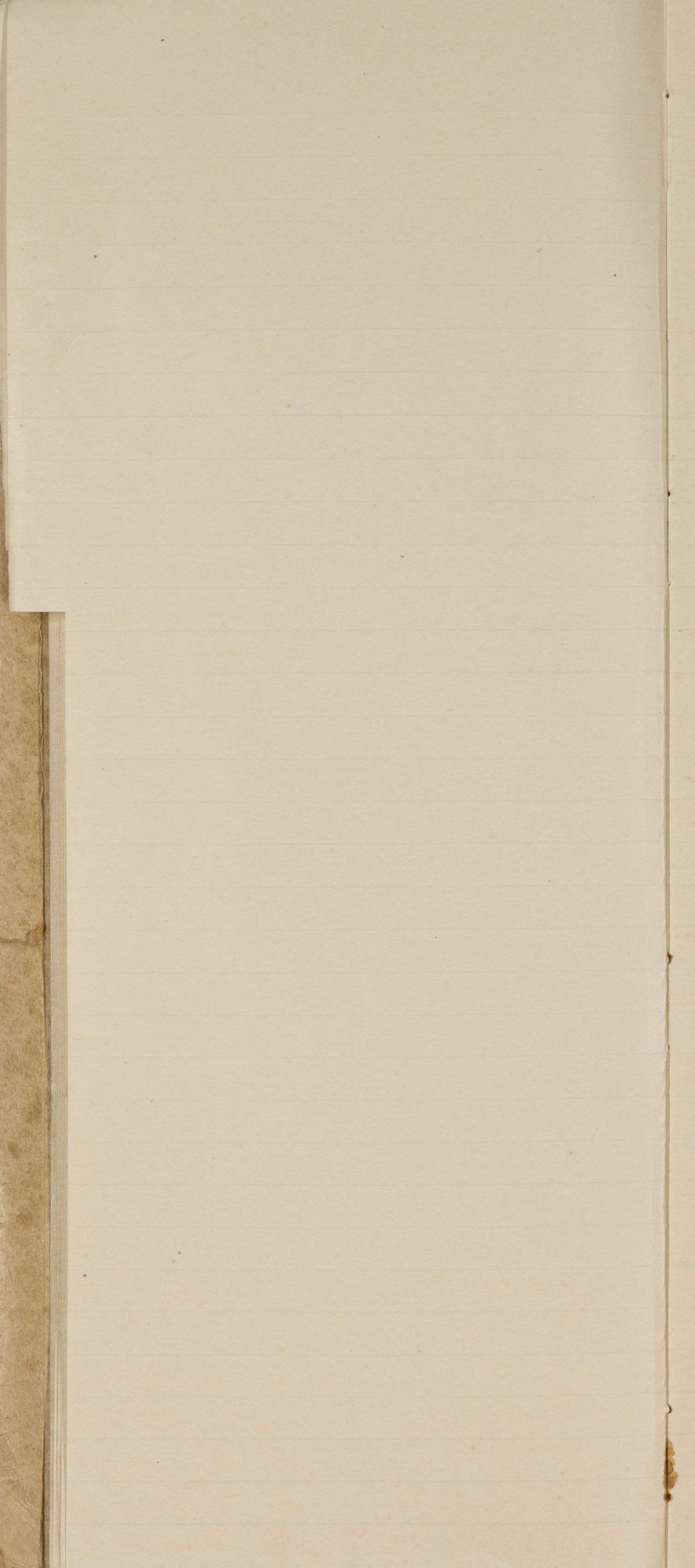
U

V

W

X

Y



K

L

M

N

O

P

Q

R

S

T

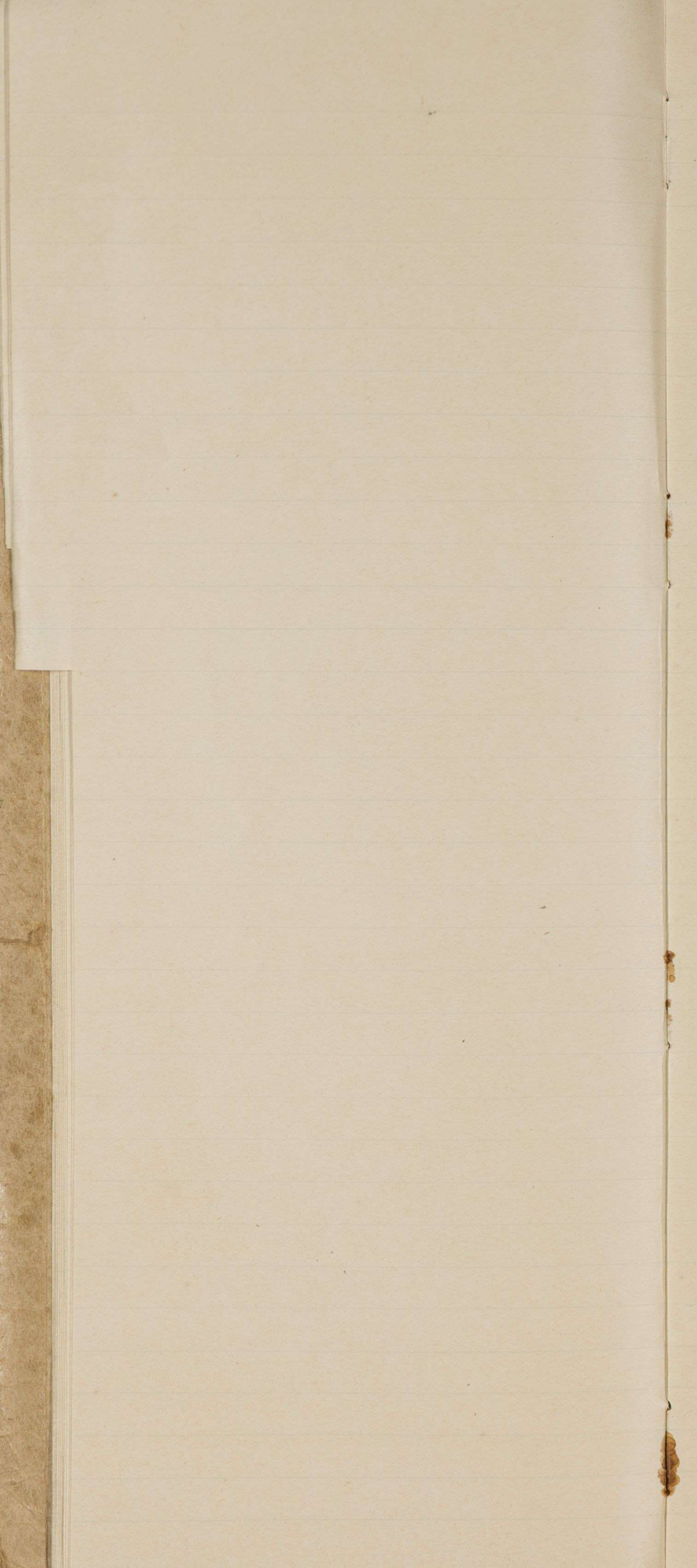
U

V

W

X

Y



L

M

N

O

P

Q

R

S

T

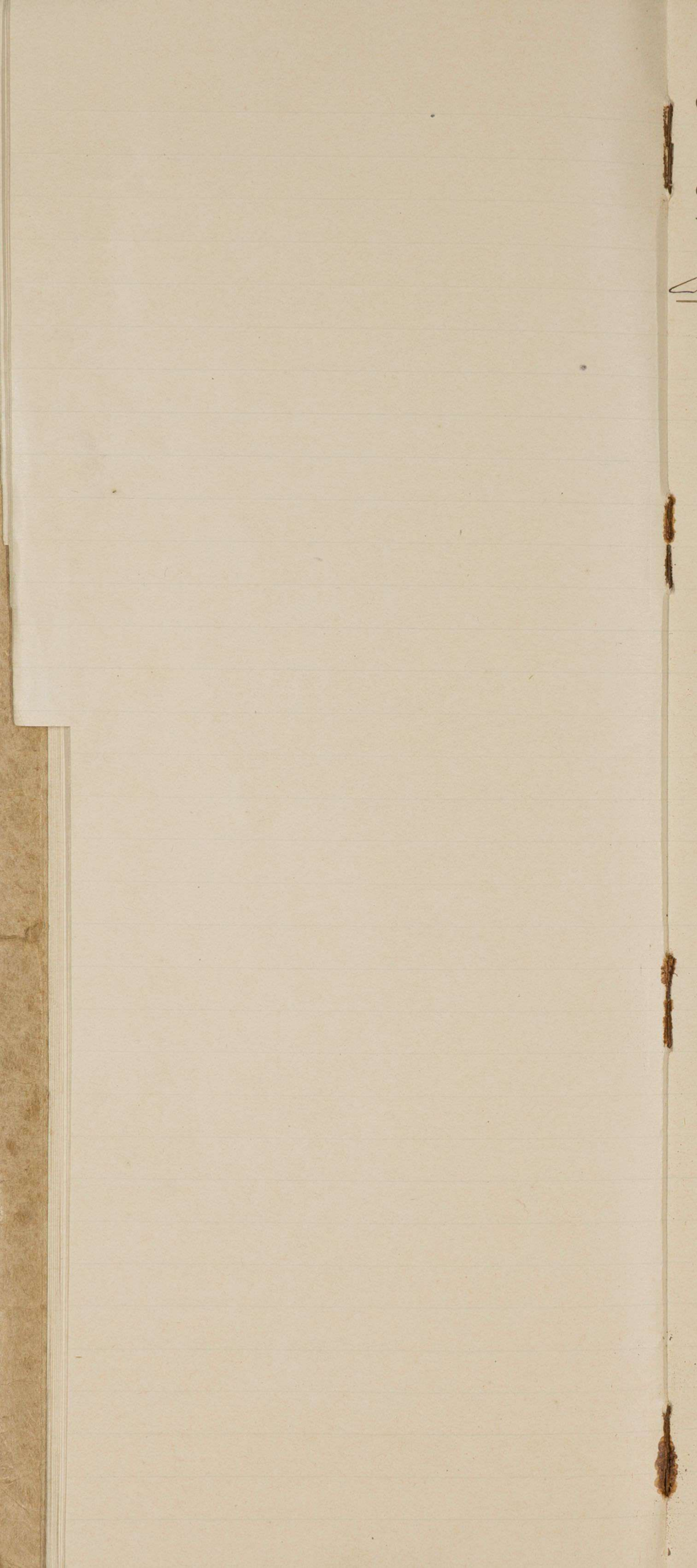
U

V

W

X

Y

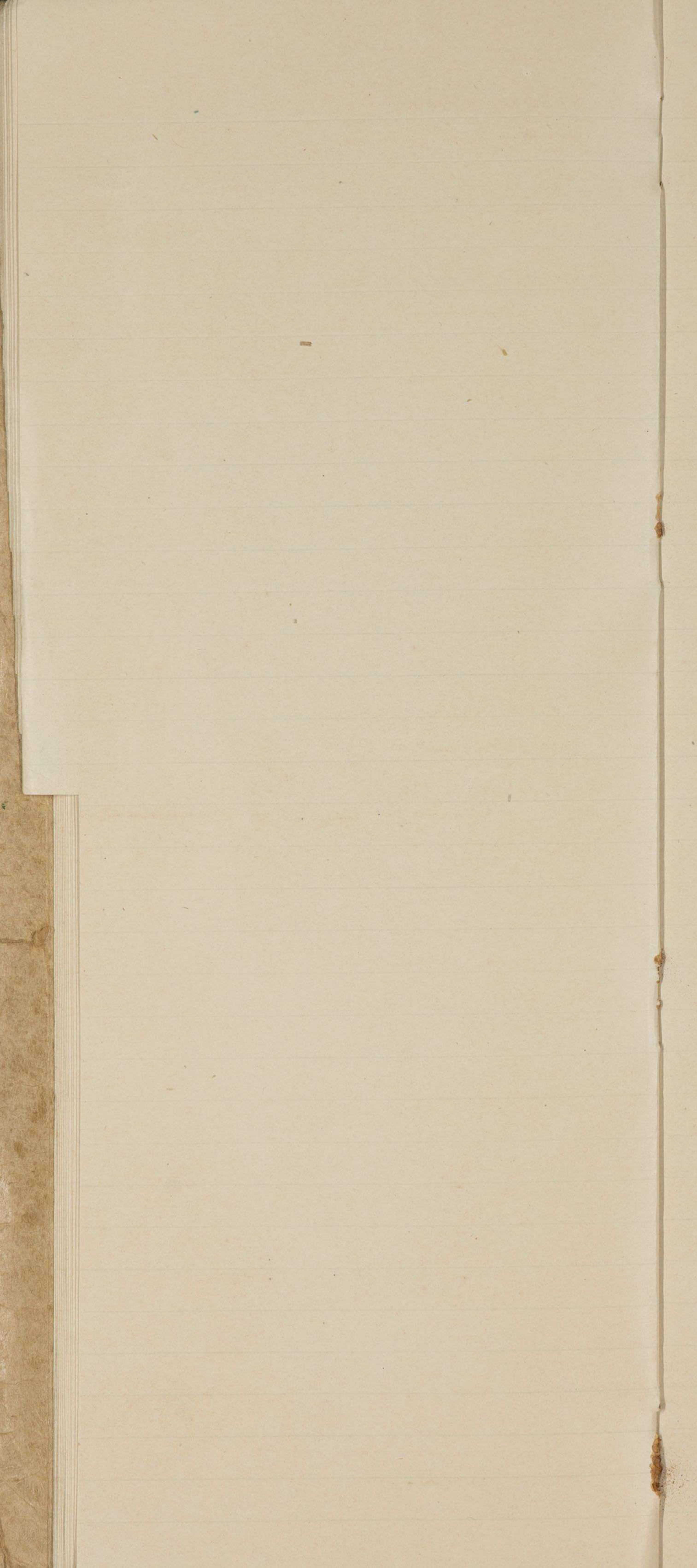


Muebles y Utiles - 3 -

Materiales - 4 -

Materiales Pto Victoria 190

M
N
O
P
Q
R
S
T
U
V
W
X
Y



N

O

P

Q

R

S

T

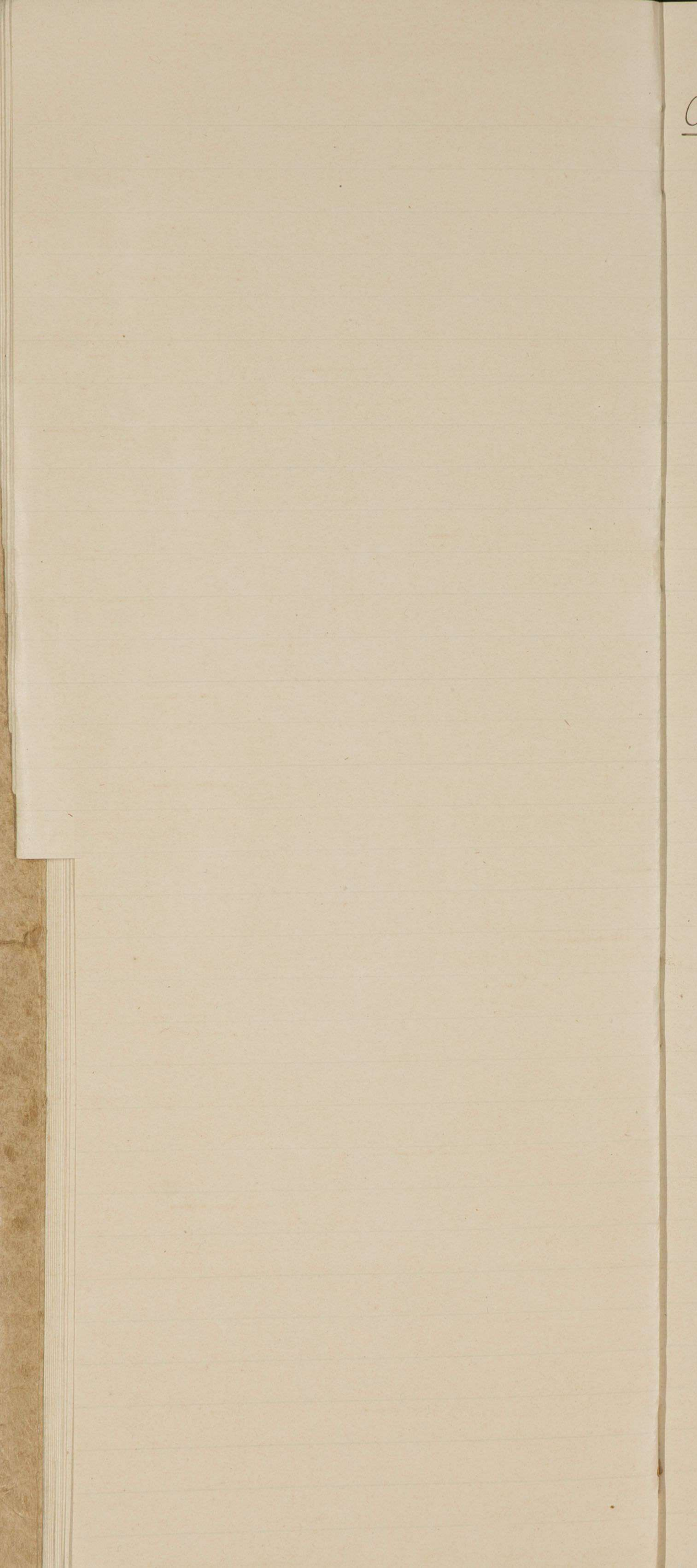
U

V

W

X

Y



Oller A.B. (Caja Ste) 74-77-78-83-341-

O

P

Q

R

S

T

U

V

W

X

Y



Quercus Chico - 10 -

P

Q

R

S

T

U

V

W

X

Y



Q

R

S

T

U

V

W

X

Y



R

S

T

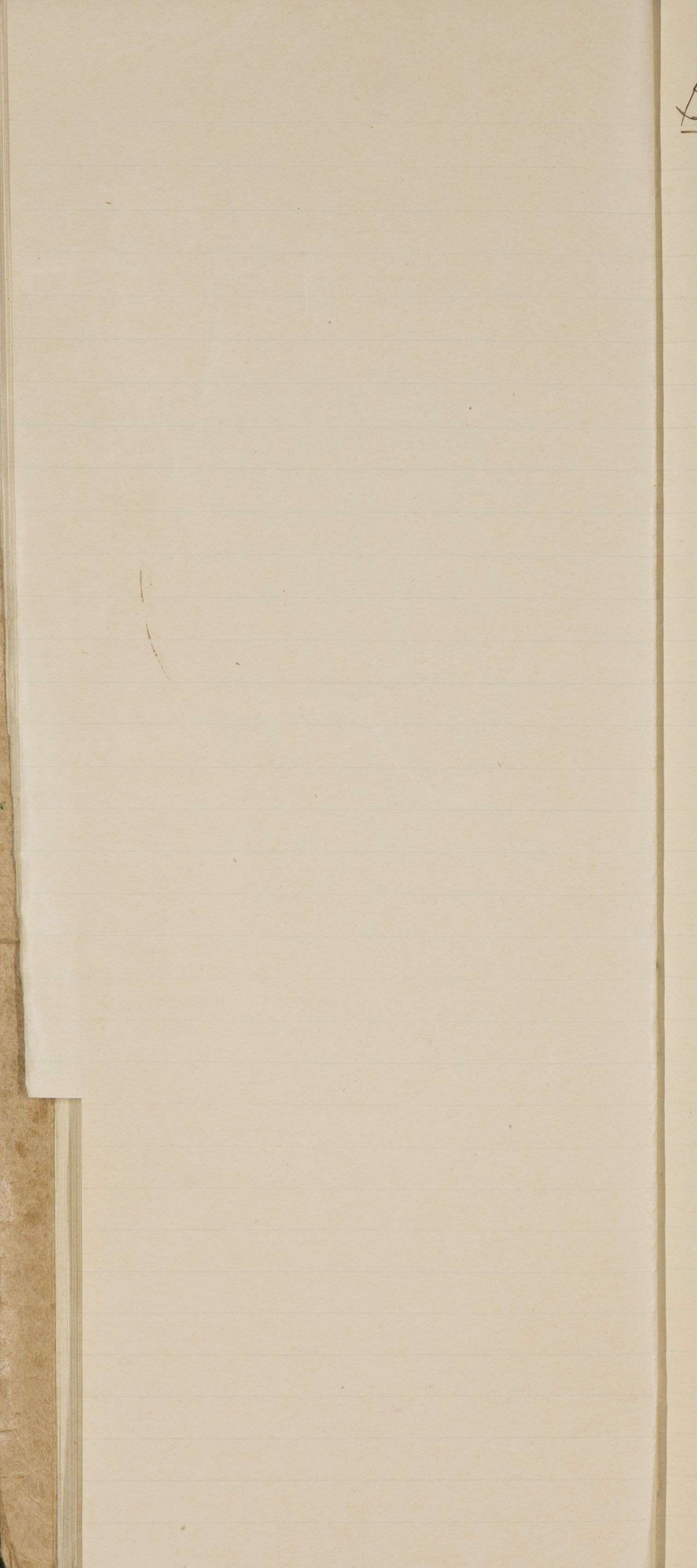
U

V

W

X

Y



Darsoffi Carlo - 34 - 464

S

T

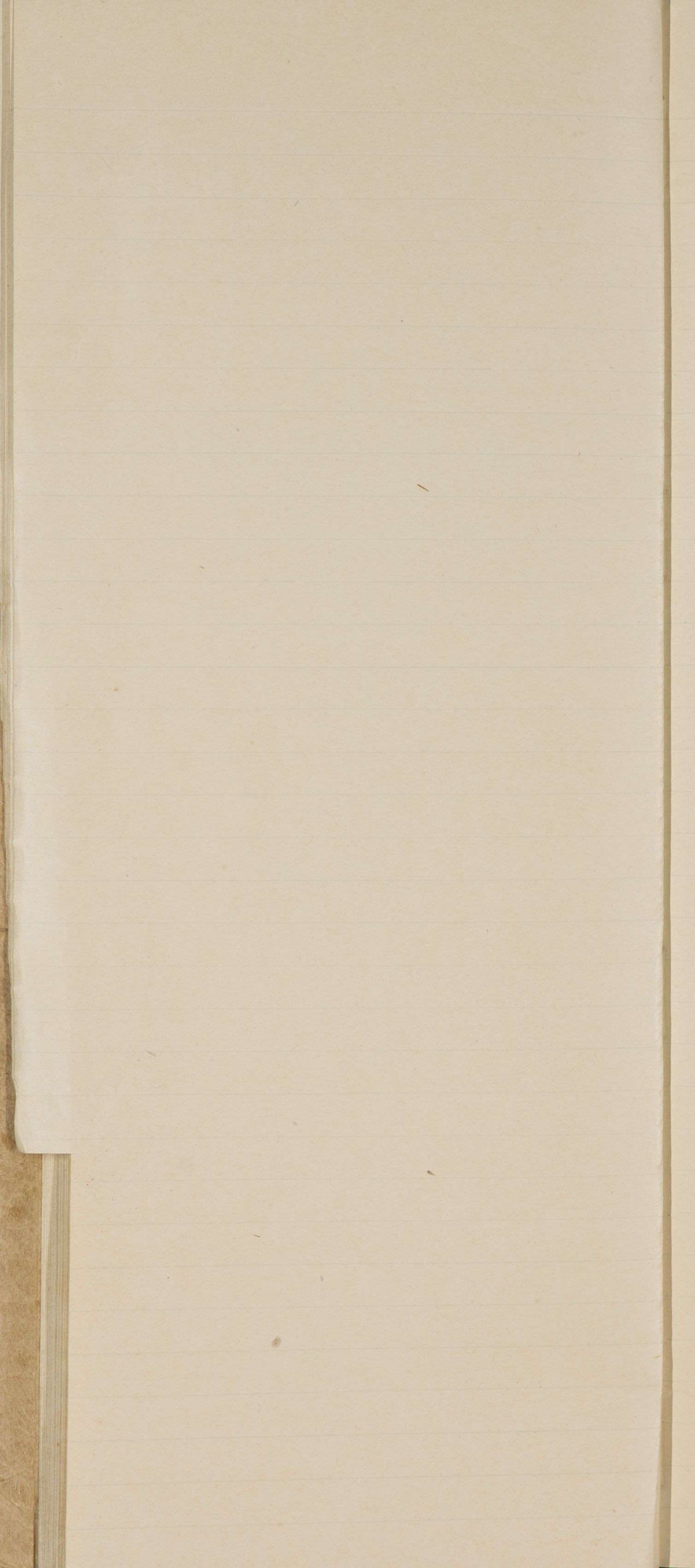
U

V

W

X

Y



T

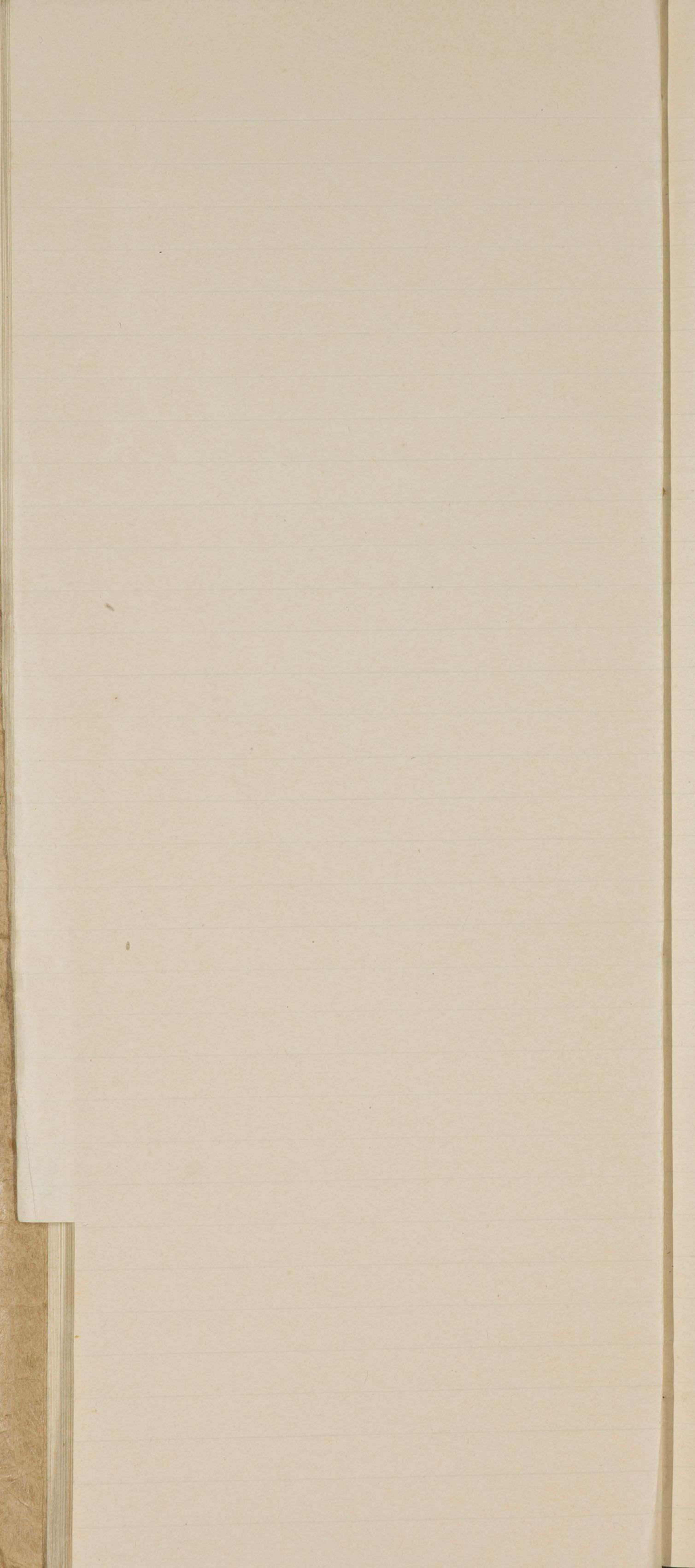
U

V

W

X

Y



U

V

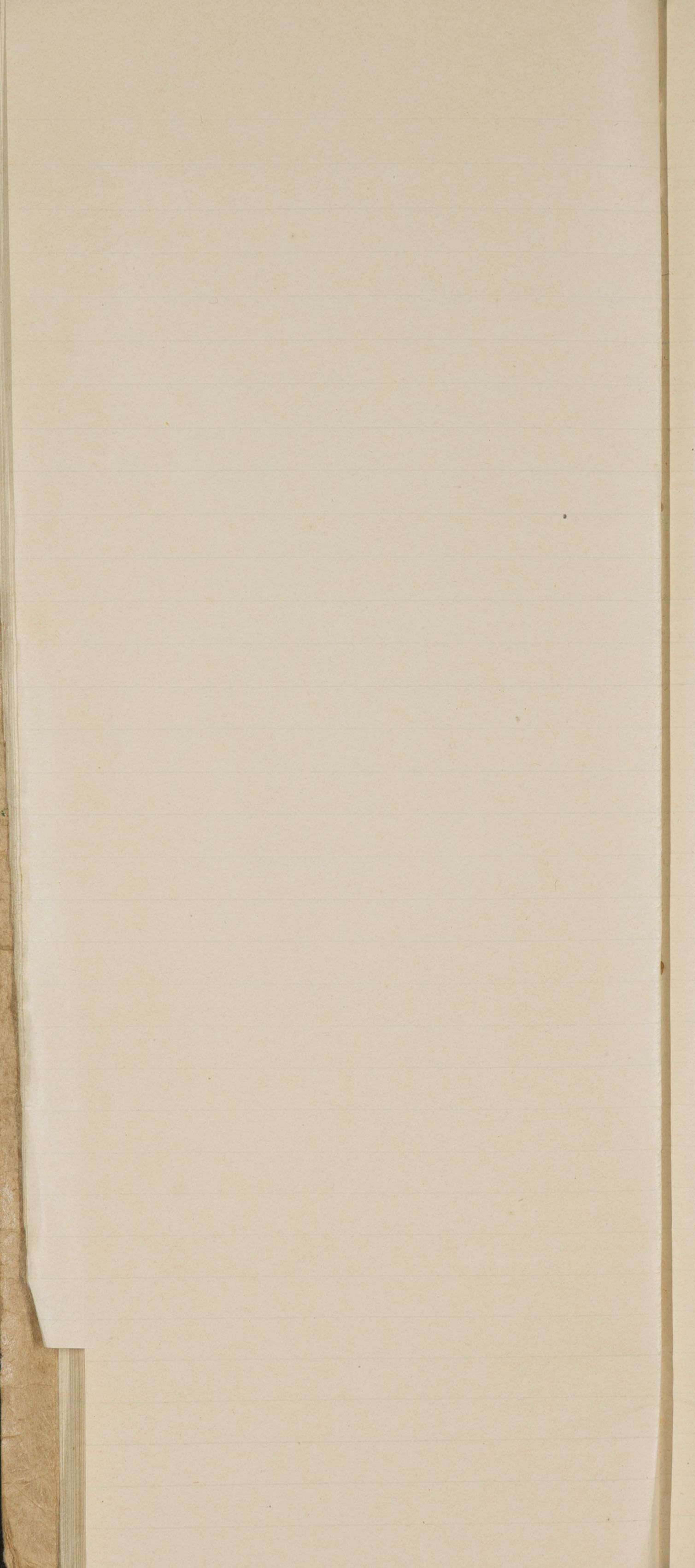
W

X

Y

Vapor Hercules 198-

V
W
X
Y
Z

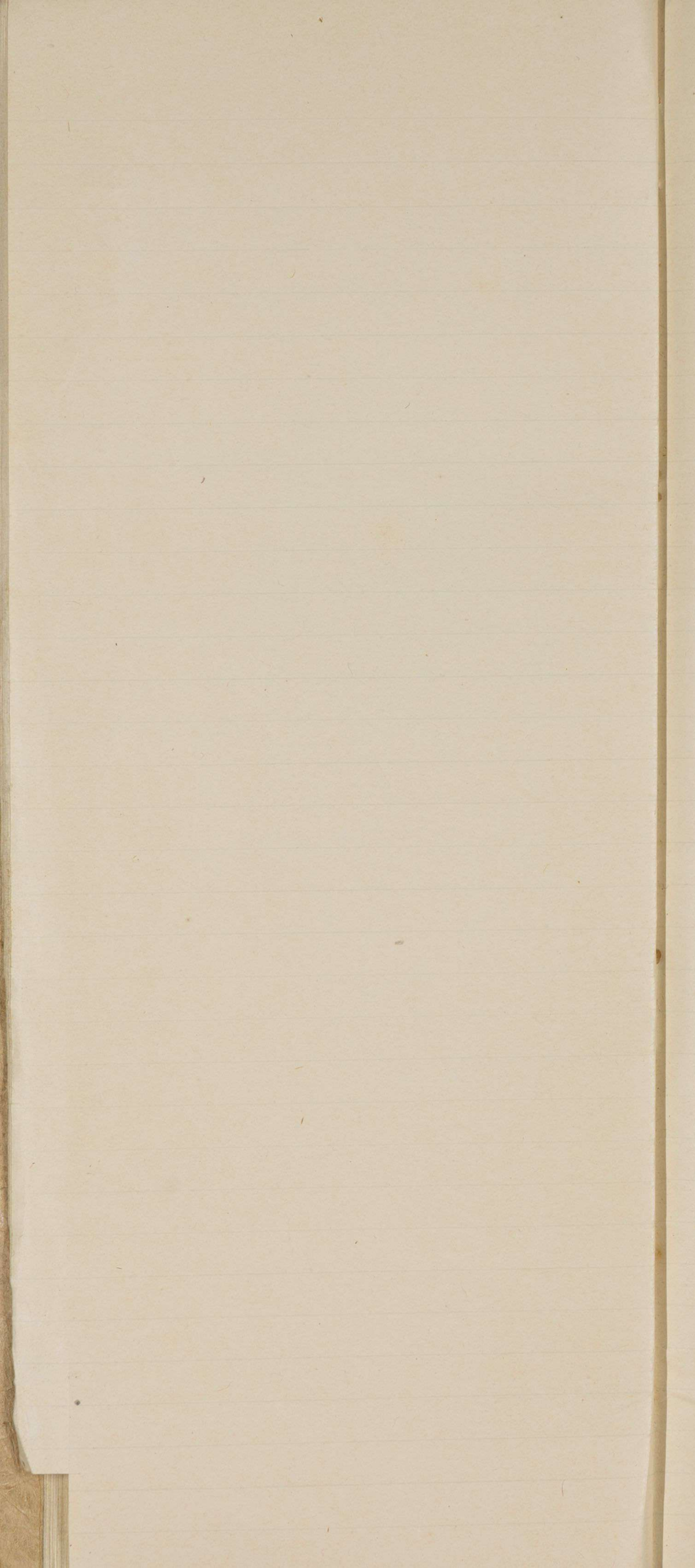


W

X

Y

Z



Y
Z

